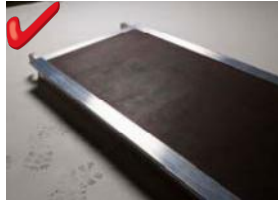


Aluminium mobilt stillas

Inspeksjonsveiledning

PLATTFORMER



Kryssfinér:

- Sjekk at alt er på plass
- Se til at alt er sikret
- Det skal ikke være sprekker, kutt, hull eller råte
- Sjekk at lamineringene er intakte
- Antisklibelegget skal være vendt oppover, uskadet og det skal ikke være overdreven maling, gips, eller olje
- Se etter om det finnes råte på kryssfinéren



Plattformfester:

- Sjekk at nagler / skruehoder er på plass
- Se til at alt er sikret



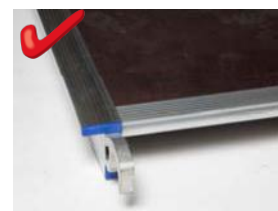
Falldørhengsler og lås:

- Se til at alt er på plass
- Se til at sikkerheten er i orden
- Det skal ikke være mye slitasje eller rust
- Sjekk hengslene



Plattformens rammeverk:

- Sjekk for skade, sprekker, hull og rust - særlig rundt krokene
- Sjekk at alle nagler og bolter er festet
- Den diagonal dimensjonen skal være lik innenfor 5 mm
- Sjekk at plattformen er plan innenfor 15 mm
- Se til at vindlåsene fungerer riktig
- Sjekk at etiketten som viser høyeste tillatte belastning i kurven er på plass, og at den er leselig



Vær oppmerksom: Smør hengslene innimellom!



RAMMER**Rør og hjørnevinkelplater:**

- Maksimal nedbøyning 5 mm på 1000 mm
- Ingen store bulker eller bretter (maks: 10 mm dybde/60cm²)
- Det skal ikke være bulker større enn 300 mm i lengde
- Se til at det ikke er bulker i senter 1/3 av horisontale tverror
- Det skal ikke være sprekker, kutt, hull eller betydelige mengder rust

**Ledd:**

- Se til at det ikke finnes sprekker eller mye rust i sveiser eller på metallet
- Sjekk at det ikke er sprekker eller mye rust rundt støpegods
- Se til at leddene er ved riktig vinkel
- Kontroller at det ikke males over sveiser eller ledd som hindrer oppdagelse av sprekker
- Sjekk at leddene ikke kan beveges i stor grad

**Stusser:**

- Se til at de er på plass og ikke er deformerte
- De skal være godt festet, og uten skader eller slitasje på innfestningene

**Innebygde stiger:**

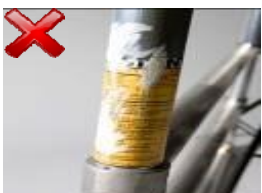
- Sidene og trinnene skal være rette, uten sprekker, kutt, eller mye rust
- Det skal ikke være sprekker eller mye rust på sveiser eller på rundtliggende metall
- Sjekk at srossene er på plass og at de er godt festet
- Ingen overdreven maling, rust eller oljesøl

**Forriglingsklips / Låseenhet (hvor montert):**

- Skal være i posisjon og fungere riktig
- Skal ikke være skadet, forvrent, ha betydelig slitasje eller rust
- Låsepinnen skal være på plass, samt være uskadet

**Sammenleggbare rammer / avstivere:**

- Sjekk at rammene / avstiverne kan åpnes og lukkes
- Sjekk at låsemekanismer og låseplater på plass, er uskadet, fungerer korrekt og er uten betydelig slitasje
- Sjekk alle festene, at støpingene er sikret

**Etiketter:**

- Sjekk at etikettene er festet godt og at de er leselige

AVSTIVERE**Rør:**

- Maksimal nedbøyning 5 mm på 1000 mm lengde
- Det skal ikke være betydelige bulker eller bretter (maks: 10 mm dype/60cm²)
- En eventuell bulk skal ikke overskride 300 mm i lengde
- Ingen sprekker, kutt, hull eller betydelig rust

**Kroker:**

- Sjekk for skader og betydelig rust.
- Se til at kroken fungerer
- Lås kroken på rammerørne. Bruk moderat til tung belastning, sikre at kroken ikke løsner utilsiktet

STABILISATORER**Rør:**

- Maksimal nedbøyning 5 mm på 1000 mm lengde
- Ingen overdrevne bulker eller bretter (maks: 10 mm dyp/60cm²)
- Det skal ikke være bulker større enn 300 mm i lengde
- Det skal ikke være sprekker, kutt, hull, betydelig rust eller overdreven malingsbruk eller skitt

**Klemmer:**

- Klemmer skal være på plass, være uskadet og fungerer som de skal
- Det skal ikke være sprekker i støpegodset
- Gjengene skal ikke være skadet eller slitte
- Klemmene skal rotere fritt

**Føtter:**

- Føttene skal rotere fritt
- Føttene skal ikke ha sprekker, betydelig slitasje eller andre skader
- Sjekk sikkerheten på festene for plate / fot

FOTLIST OG KLEMMER**Plater:**

- Sjekk for sprekker
- Sjekk for deformasjoner

Klips (hvor montert)

- Monter klipset på nedre rør for å sjekke at utstyret fungerer som det skal

HJUL**Hjul:**

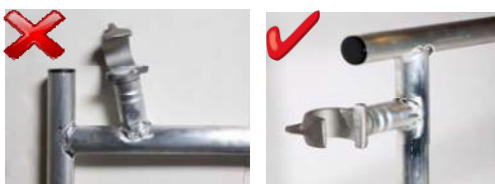
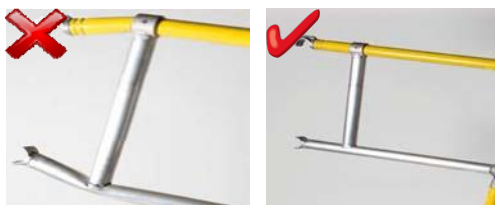
- Sjekk at bremsene fungerer som de skal
- Det skal ikke være stor slitasje eller skade på hjul, tapp og svivellagre
- Hjulet skal rotere fritt på akselen
- Avtagbare hjul skal være godt festet ved hjelp av fjærballen
- Faste hjul skal være godt festet på de ekspanderende stussene

Bunnplater:

- Ingen betydelig rust
- Platen skal være festet på spindelen
- Monter bunnplaten på justerbare ben og sjekk at den holdes på plass

JUSTERBART BEN**Alle deler:**

- Stammen skal være rett, uten bulker, og med en maksimal nedbøyning av 5 mm over hele lengden
- Kontroller at det ikke er sprekker, kutt, hull eller betydelig slitasje, skade eller rust
- Sjekk at holdefjæren er på plass
- Sjekk at bena passer inn i rammerøret og festes av fjæren / pluggen
- Sjekk at hjulene passer i det justerbare benet
- Låsemutteren skal bevege seg fritt opp og ned beinet
- Pinner skal være festet (tett passform) og i sentrert posisjon

AVANSERT REKKVERK**Avansert rekkverk:**

- Maksimal nedbøyning 5 mm på 1000 mm lengde
- Ingen betydelige bulker eller bretter (maks: 10 mm dyp/60cm²)
- Ikke bulker større enn 300 mm
- Svingarmen skal fungere fritt og låses fast
- Sjekk at det ikke er sprekker, kutt, hull eller betydelig rust
- Sjekk for skade og sprekker i sveiser

Kroker:

- Sjekk for skader eller betydelig rust
- Se til at kroken fungerer som den skal
- Lås kroken på et rammerør. Ved hjelp av moderat til tung belastning, sikre kroken, slik at den ikke løsner utilsiktet